

SICHERHEIT UND UMWELTSCHUTZ

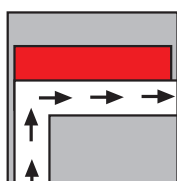
Motorsport kann gefährlich sein!

Ihre Sicherheit hängt weitgehend von Ihrem persönlichen Sicherheitsdenken und Ihrer Disziplin ab. Befolgen Sie deshalb alle Hinweise und Anordnungen der Sportwarte.

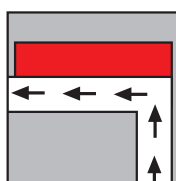
Ein Absperrband, welches eine Sperrzone markiert, kann nur eine optische Hilfe sein, nicht aber Ihr Leben schützen.

Als erfahrene Rallyezuschauer bitten wir um Ihre Mitarbeit - warnen Sie unvorsichtige oder unerfahrene Zuschauer und unterstützen Sie unsere Sportwarte. Besondere Rücksichtnahme sollten Sie im Straßenverkehr, in Ortschaften und gegenüber den Anwohnern walten lassen.

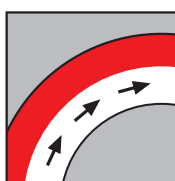
SPERRZONEN



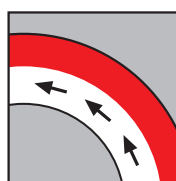
90° RECHTS



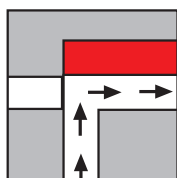
90° LINKS



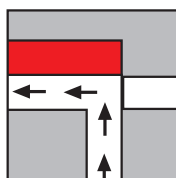
RECHTSKURVE



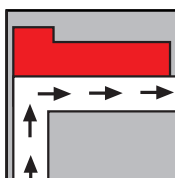
LINKSKURVE



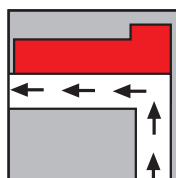
90° RECHTS
T-KREUZUNG



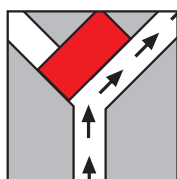
90° LINKS
T-KREUZUNG



90° RECHTS
T-KREUZUNG



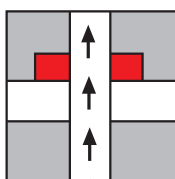
90° LINKS
T-KREUZUNG



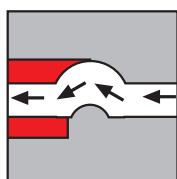
Y-KREUZUNG



Y-KREUZUNG



X-KREUZUNG



SPRUNGKUPPE



SCHIKANE

- » Nie die Sicherheitsbereiche, Sperrzonen und Umweltschutzzonen betreten.
- » Halten Sie mindestens 10m Sicherheitsabstand zur Rallyestrecke ein.
- » Passen Sie auf Kinder und Haustiere besonders gut auf.
- » Rauchen und offenes Feuer im Wald sind verboten.
- » Rechnen Sie immer damit, dass ein Rallye-Fahrzeug plötzlich von der Strecke abkommen kann.
- » Aus Sicherheitsgründen ist das Verwenden von Kamera-Drohnen an den Wertungsprüfungen verboten.
- » Beachten Sie bitte im Interesse Ihrer Sicherheit und des Umweltschutzes die ausgeschriebenen Zuschauerpunkte!
- » Werfen Sie Ihren Abfall nicht einfach weg, nehmen Sie ihn am besten wieder mit.